

Aviso de Ciclón Tropical en el Océano Atlántico

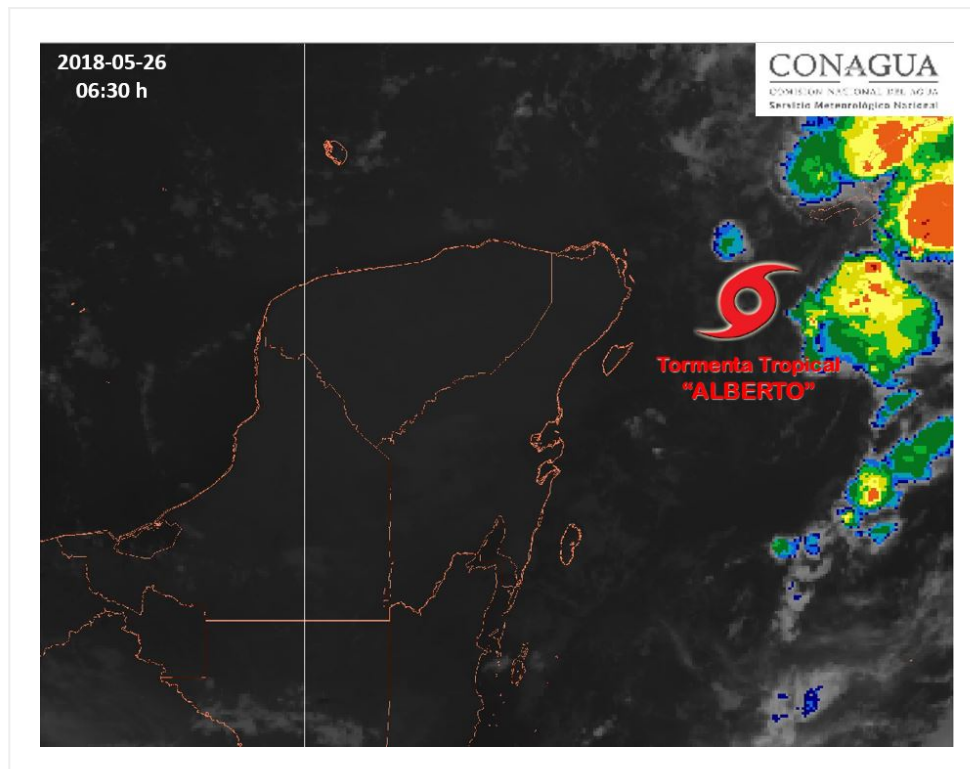
No. Aviso: 08

Ciudad de México a 26 de Mayo del 2018.

Emisión: 07:15h

Servicio Meteorológico Nacional, fuente oficial del Gobierno de México, emite el siguiente aviso:

Síntesis:TORMENTA TROPICAL "ALBERTO" FRENTE A LAS COSTAS DE QUINTANA ROO



Situación Actual:

La Tormenta Tropical "Alberto", se localiza frente a las costas de Quintana Roo, se desplaza hacia el norte, provocará lluvias de fuertes a puntuales muy fuertes en la Península de Yucatán.

Condiciones Actuales		
Hora local (hora gmt)	07:00 (12:00 GMT)	
Ubicación del centro del ciclón	Latitud Norte:20.9°	Longitud Oeste: 85.1°
Distancia al lugar más cercano	180 km este-sureste de Cancún, Q. Roo. 195 km al este-noreste de Cozumel, Q. Roo.	

Condiciones Actuales

Zona de vigilancia [Se establece en coordinación con el CMRE-MIAMI]	El Centro Nacional de Huracanes de Miami, Florida, E.U.A., (NHC) en coordinación con el Servicio Meteorológico Nacional (SMN) discontinúan el área de vigilancia para Quintana Roo.	
Desplazamiento actual:	Norte (10°) a 15 km/h	
Vientos máximos [km/h]:	Sostenidos: 65 km/h	Rachas: 85 km/h
Presión mínima central [hpa]:	1005 hPa	
Pronóstico de lluvia	Para hoy se prevén tormentas fuertes a puntuales muy fuertes (50 a 75 mm) en Quintana Roo y chubascos con puntuales fuertes (25 a 50 mm) en Yucatán y Campeche, además se prevén rachas de vientos superiores a 50 km/h en la región y oleaje de 3 a 4 metros de altura en las costas de Quintana Roo y Yucatán.	

Condiciones Actuales

Recomendaciones

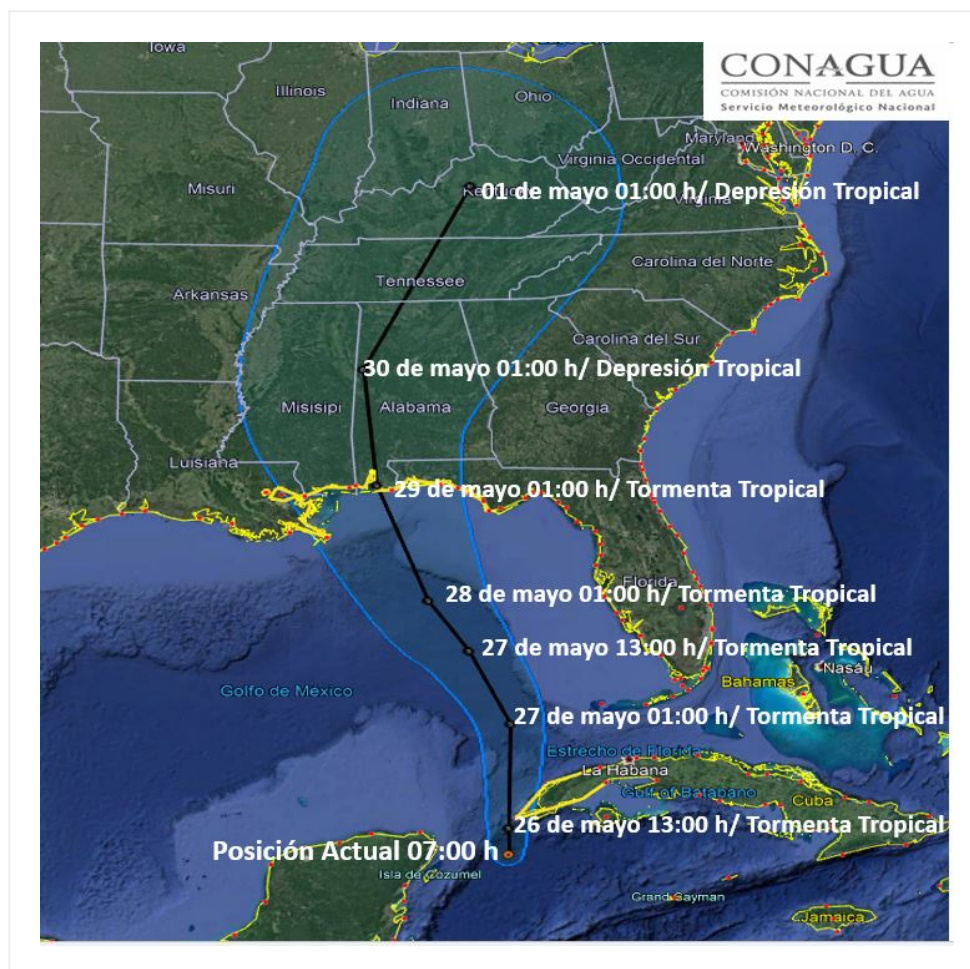
Extremar precauciones a la población en general en las zonas de los estados mencionados por lluvias, viento y oleaje (incluyendo la navegación marítima) y atender las recomendaciones emitidas por las autoridades del Sistema Nacional de Protección Civil, en cada entidad.

Extensión en cuadrantes de radios de vientos y oleaje

Radio de vientos de 63 km/h	220 km NE	185 km SE	0 km SO	0 km NO

PRONÓSTICO VALIDO AL DÍA/HORA LOCAL TIEMPO CENTRO	LATITUD NORTE	LONG. OESTE	VIENTOS [Km/h]	CATEGORÍA	UBICACIÓN (en km)
26/13h	21.6	85.1	65/85	Tormenta Tropical	185 km al este-noreste de Cancún, Q. Roo.

PRONÓSTICO VALIDO AL DÍA/HORA LOCAL TIEMPO CENTRO	LATITUD NORTE	LONG. OESTE	VIENTOS [Km/h]	CATEGORÍA	UBICACIÓN (en km)
27/01h	24.3	85.0	75/95	Tormenta Tropical	370 km al noreste de Cabo Catoche, Q. Roo.
27/13h	26.2	85.9	95/110	Tormenta Tropical	525 km al nor-noreste de Cabo Catoche, Q. Roo.
28/01h	27.5	86.8	100/120	Tormenta Tropical	655 km al norte de Cabo Catoche, Q. Roo.
29/01h	30.4	87.9	95/110	Tormenta Tropical	980 km al norte de Río Lagartos, Yuc.
30/01h	33.3	88.1	45/65	Depresión Tropical	1,300 km al norte de Cabo Catoche, Q. Roo.
31/01h	38.0	85.0	35/55	Depresión Tropical	1,830 km al norte de Cabo Catoche, Q. Roo.



Trayectoria pronóstico de la Tormenta Tropical "Alberto"

Aviso No.	Fecha / Hora local CDT	Lat. Norte	Long. Oeste	Distancia más cercana (km)	Viento m ^á x. / rachas	Categoría	Avance
01	25 may / 10:00	19.7	86.8	A 90 km al sur de Cozumel, Q. Roo y a 160 km al sur de Cancún, Q. Roo	65/85	Tormenta Tropical	Hacia el nor-noreste (20°) a 9 km/h
02	25 may / 13:00	19.5	86.5	A 95 km al sur de Cozumel, Q. Roo y a 190 km al sur-sureste de Cancún, Q. Roo	65/85	Tormenta Tropical	Lento hacia el noreste
03	25 may / 16:00	19.4	86.3	A 135 km al sur-sureste de Cozumel, Q. Roo., y a 150 km al sureste de Tulum, Q. Roo.	65/85	Tormenta Tropical	Al este (90°) a 4 km/h
4	25 may / 19:00	19.2	86.0	160 km al sur-sureste de Cozumel, Q. Roo. 185 km al sureste de Tulum, Q. Roo.	65/85	Tormenta Tropical	Hacia el este (90°) a 4 km/h
05	25 may / 22:00	19.4	85.7	175 km al sureste de Cozumel, Q. Roo., y a 200 km al este-sureste de Tulum, Q. Roo.	65/85	Tormenta Tropical	Al este (90°) a 7 km/h
06	26 may / 01:00	19.1	85.7	195 km al sureste de Cozumel, Q. Roo. 220 km al sureste de Tulum, Q. Roo.	65/85	Tormenta Tropical	Este (90°) a 6 km/h
07	26 may / 04:00	19.9	85.6	150 km al este-sureste de Cozumel, Q. Roo. 195 km al este de Tulum, Q. Roo.	65/85	Tormenta Tropical	Nor-noreste (15°) a 11 km/h
08	26 may / 07:00	20.9	85.1	180 km este-sureste de Cancún, Q. Roo. 195 km al este-noreste de Cozumel, Q. Roo.	65/85	Tormenta Tropical	Norte (10°) a 15 km/h

EL SIGUIENTE AVISO SE EMITIRÁ A LAS 10:15 HRS TIEMPO DEL CENTRO O ANTES SI OCURREN CAMBIOS SIGNIFICATIVOS

Pronosticador: RAFAEL TREJO

Revisó: JOSUÉ MONTIEL